



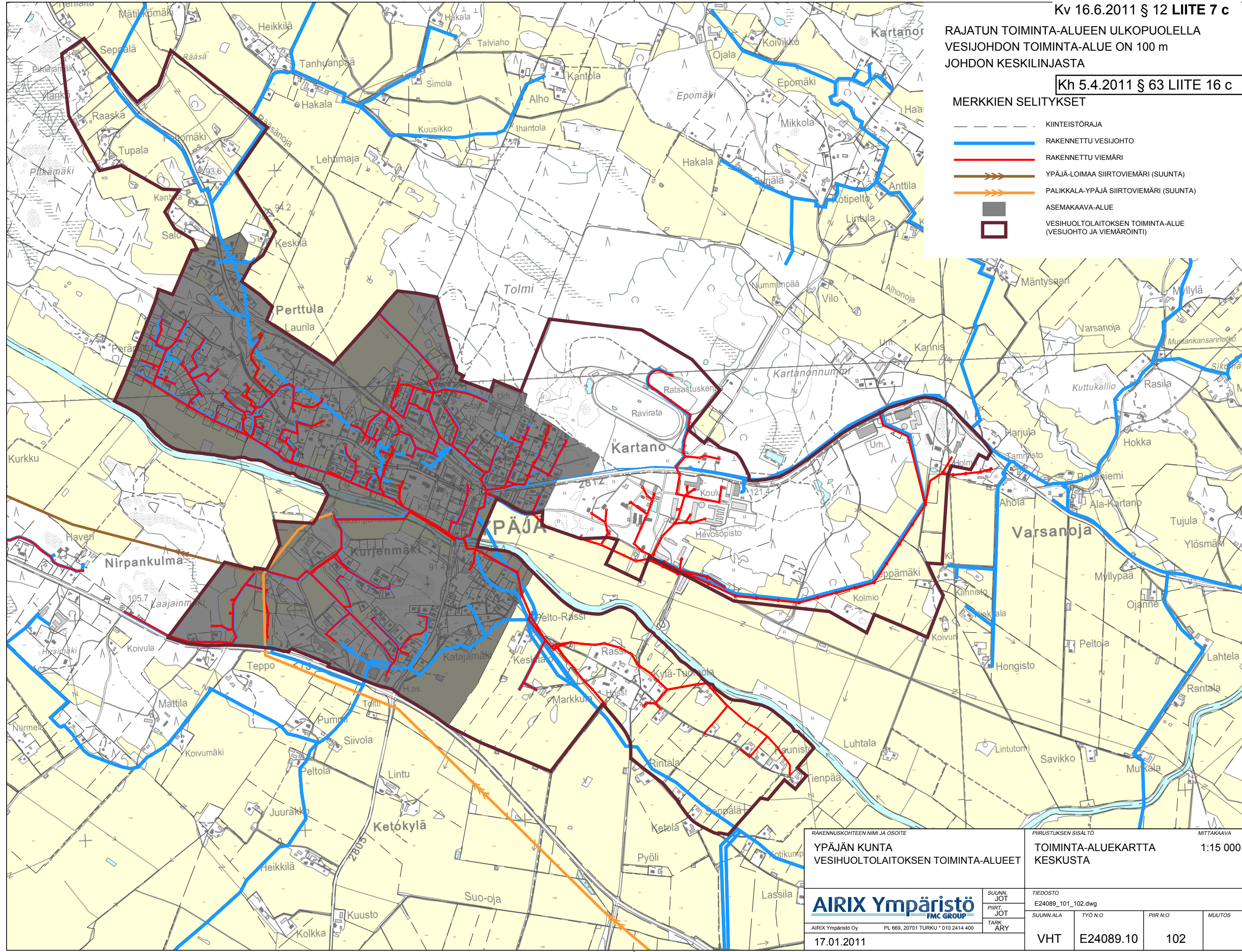


RAJATUN TOIMINTA-ALUEEN ULKOPUOLELLA
VESIJOHDON TOIMINTA-ALUE ON 100 m
JOHDON KESKILINJASTA

MERKKIEN SELITYKSET

-  KIINTEISTÖRAJA
-  RAKENNETTU VESIJOHTO
-  RAKENNETTU VIEMÄRI
-  YPÄJÄ-LOIMAA SIIRTOVIEMÄRI (SUUNTA)
-  PALIKKALA-YPÄJÄ SIIRTOVIEMÄRI (SUUNTA)
-  ASEMAKAAVA-ALUE
-  VESIHUOLTOLAITOKSEN TOIMINTA-ALUE (VESIJOHTO JA VIEMÄRÖINTI)



RAKENNUSKOHTEEN NIMI JA OSOITE		PIIRUSTUKSEN SISÄLTÖ		MITTAKAAVA	
YPÄJÄN KUNTA VESIHUOLTOLAITOKSEN TOIMINTA-ALUEET		TOIMINTA-ALUEKARTTA KESKUSTA		1:15 000	
AIRIX Ympäristö FMC GROUP		TIEDOSTO E24089_101_102.dwg			
AIRIX Ympäristö Oy PL 669, 20701 TURKU * 010 2414 400		SUUNN. JOT	SUUNN. ALA	TYÖ N:O	PIIR N:O
		PIIRT. JOT	VHT	E24089.10	102
		TARK. ÄRY			MUUTOS
17.01.2011					